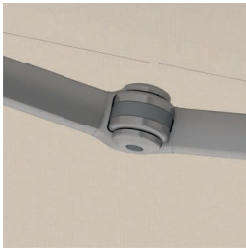


# Gelenkarmmarkise mit Tragrohr



Das stabile Armgelenk ermöglicht Abmessungen von 6x3 m.



Qualitätsmarkise mit überzeugendem Preis-Leistungsverhältnis; Gestellfarbe erhältlich in 3 Farben: RAL 9006, RAL 9016, RAL 7016



Dezentes Ausfallprofil mit Volant.

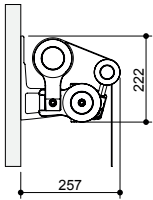
## Grenzmaße

### Markise

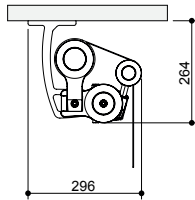
Grenzmaße bei Ausfall [mm]	1500	2000	2500	3000
Einzelanlage				
Maximale Breite	6000	6000	6000	6000
Anzahl Gelenkarme bis 6000 mm Breite	2	2	2	2
Minimale Breite	2140	2540	3060	3540

# Montagearten

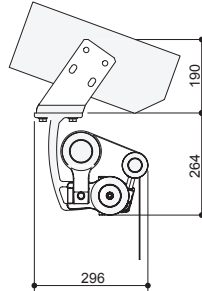
Wandmontage



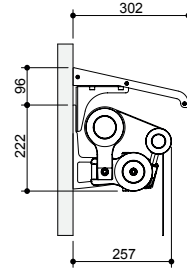
Deckenmontage



Dachsparrenmontage



Wandmontage mit Regenschutzdach



## Lieferumfang

- Gelenkarmmarkise in drei Gestellfarben RAL 9006, RAL 9016 und RAL 7016
- Große Auswahl von genähten Markisentüchern aus Acryl
- Kurbelantrieb
- Wandkonsole für die Montage auf Beton (C20/C25), Metall oder Holz
- Volant mit Einfassbändern
- Gelenkarm mit verdeckt liegendem Zugsystem
- Neigungsverstellung 5° - 60°

## Zusatzausstattung als Option

- Konsolen für Decken- oder Dachsparrenmontage
- Tücher aus Allwetterstoff
- Motorantrieb für Schalterbedienung
- Funkmotorantrieb
- Regenschutzdach zum Schutz des Tuches vor Witterung

## Produktnutzen/Verwendungszweck

- Günstiges Einstiegsmodell
- Sonnenschutz
- Wärmeschutz
- Sichtschutz
- Blendschutz
- Schutz vor UV-Strahlung
- Regenschutz (nur bedingt!)  
Die Neigung der Markise im ausgefahrenen Zustand muss mindestens 14° betragen, um die Bildung von Wassersäcken bei Regen zu vermeiden. Auch bei ausreichender Neigung ist eine vollständige Dichtheit der Nähte bei Regen nicht gewährleistet!